

オンラインサポート 操作説明書

>> 操作の流れ <<

1) サポートセンターに連絡
(TEL : 078-291-7786 / 050-3387-7148)

2) 接続ページにアクセス
/ 遠隔支援開始
(オペレータの誘導にて接続)

3) オンラインサポートの開始
(ユーザー様 ⇄ 夢工房)

4) 接続終了

>> 操作手順 <<

1) サポートセンターに連絡

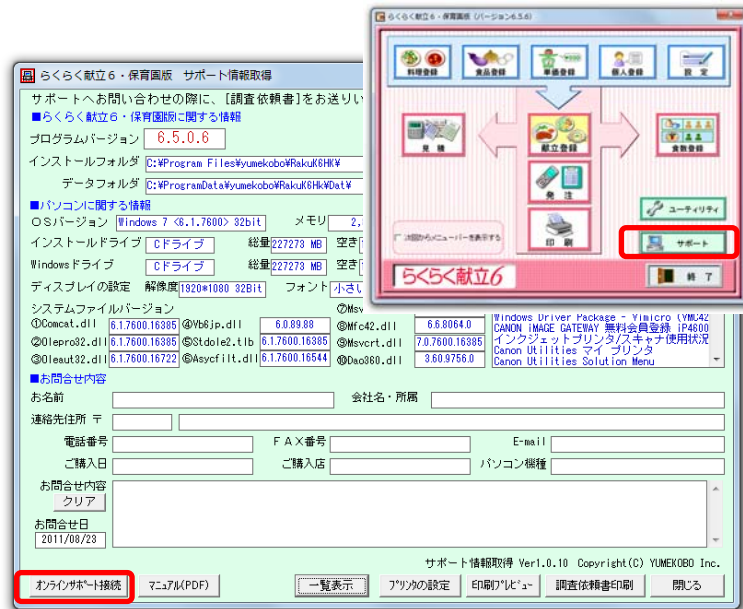
オンラインサポートご希望時に、弊社サポートセンターへお電話ください。
オペレータにて接続の準備をいたします。

TEL 078-291-7786 または 050-3387-7148 (IP 電話)

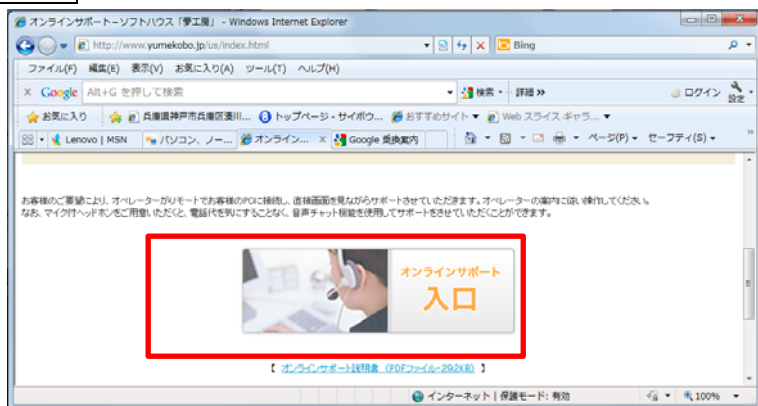
マイクとヘッドフォンをお持ちの場合はご準備ください。
インターネット回線での会話が可能ですので、電話での通話が不要になります。

2) 接続ページにアクセス

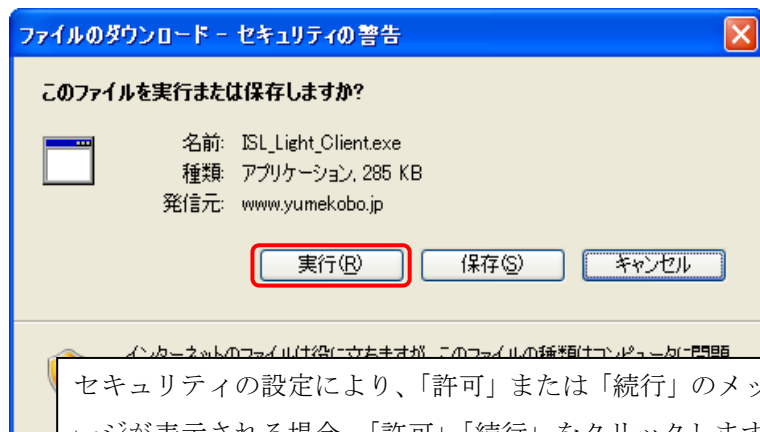
- ① お使いの夢工房製品を起動し、[サポート] ボタンをクリックして【サポート情報取得】画面を開きます。
- ② [オンラインサポート] をクリックし接続ページへアクセスします。



- ③ オンラインサポート入口 をクリックします。



- ④ 下記画面の「実行」をクリックします。



セキュリティの設定により、「許可」または「続行」のメッセージが表示される場合、「許可」「続行」をクリックします。

- ⑤ コード入力欄にオペレータよりご案内する「コード」を入力します。

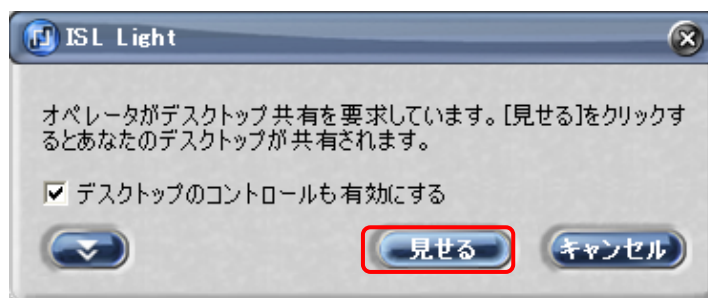


- ⑥ **接続**をクリックすると、遠隔支援が開始されます。



3) オンラインサポートの開始


見せる をクリックし、オンラインサポートを開始します。



オンラインサポートセンターのサーバーに接続中は、デスクトップ上の画面が、弊社のサポートセンターのパソコンに表示されます。

サポートをお受けになりたいソフト以外は全て終了させてから、ご連絡ください。

4) 接続終了

① 下記画面の  をクリックします。

終了ボタン



② 確認メッセージに **はい** をクリックすると、接続が終了します。

